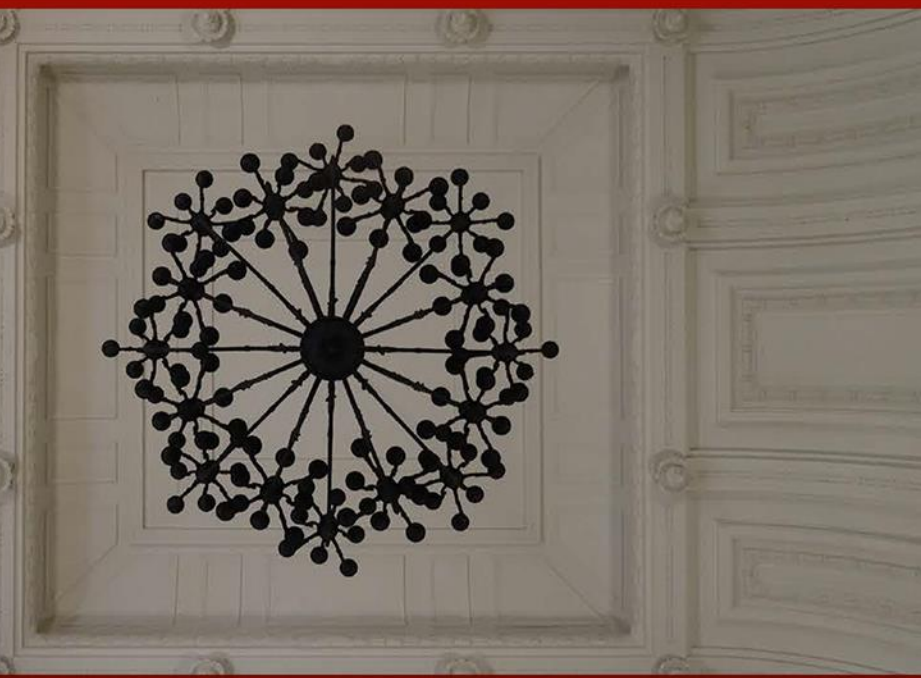


VI CURSO DE FORMAÇÃO INTERPARLAMENTAR (ASG-PLP)

O Parlamento e os cidadãos

25 março a 3 abril 2019



Palácio de S. Bento

O Parlamento e os Cidadãos As acessibilidades do Parlamento



Palácio de S. Bento

O Parlamento e os Cidadãos

As acessibilidades do Parlamento

Sobre as questões que vamos abordar neste Curso de Formação, “Acessibilidades do Parlamento”, convém desde já referir que o Parlamento está instalado no Palácio de S. Bento, o edifício principal do Parlamento, onde se desenvolvem as atividades Parlamentares, Sessões Plenárias e reuniões das Comissões Parlamentares.

Antigo Convento Beneditino do séc. XVI o Palácio de S. Bento foi alvo de diversas intervenções desde que foi adaptado para Parlamento em 1830 até aos dias de hoje.

A necessidade de conjugar a “preservação” do edifício a “funcionalidade” dos espaços para as atividades atuais, e as acessibilidades nem sempre é fácil, num edifício com muitas escadas e corredores estreitos e classificado de “Monumento Nacional”.

Tornar o edifício amigo de pessoas com mobilidade condicionada e outras deficiências, é sem dúvida um desafio que a “Assembleia da República” pretende alcançar, tendo por isso vindo a desenvolver esforços desde os anos 90 com vista a criar as acessibilidades ao edifício e aos espaços públicos do Parlamento.

Palácio de S.Bento

O Parlamento e os Cidadãos

As acessibilidades do Parlamento

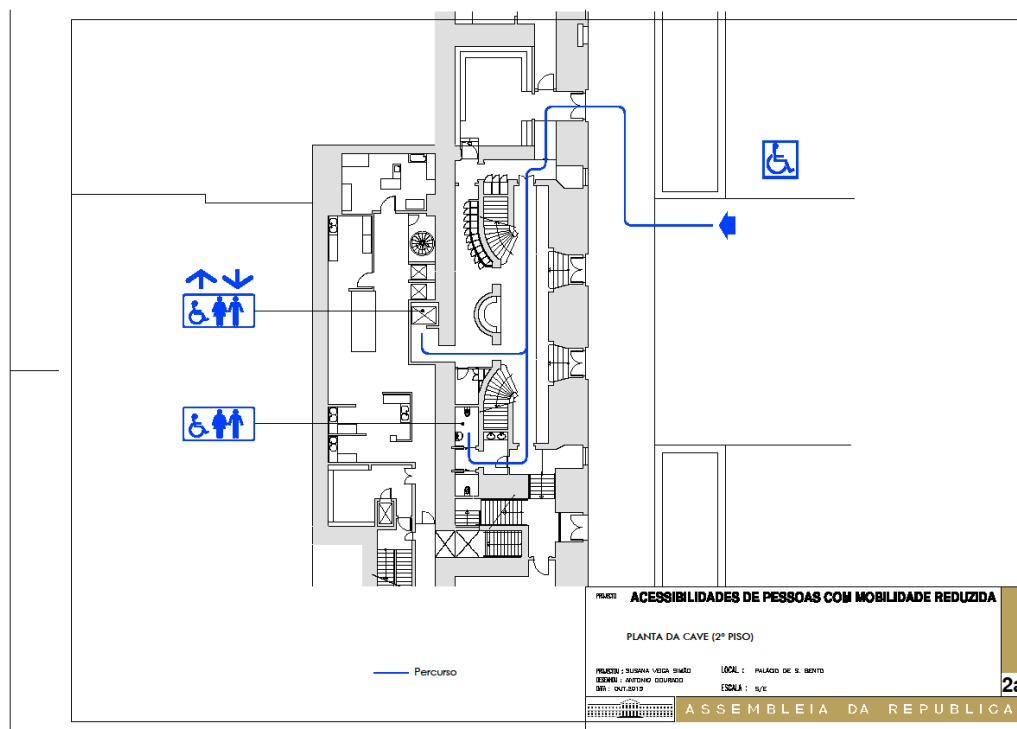
I

Apresentam-se de seguida as plantas do edifício com “as acessibilidades do Parlamento” e trajetos principais:

Palácio de S. Bento

O Parlamento e os Cidadãos

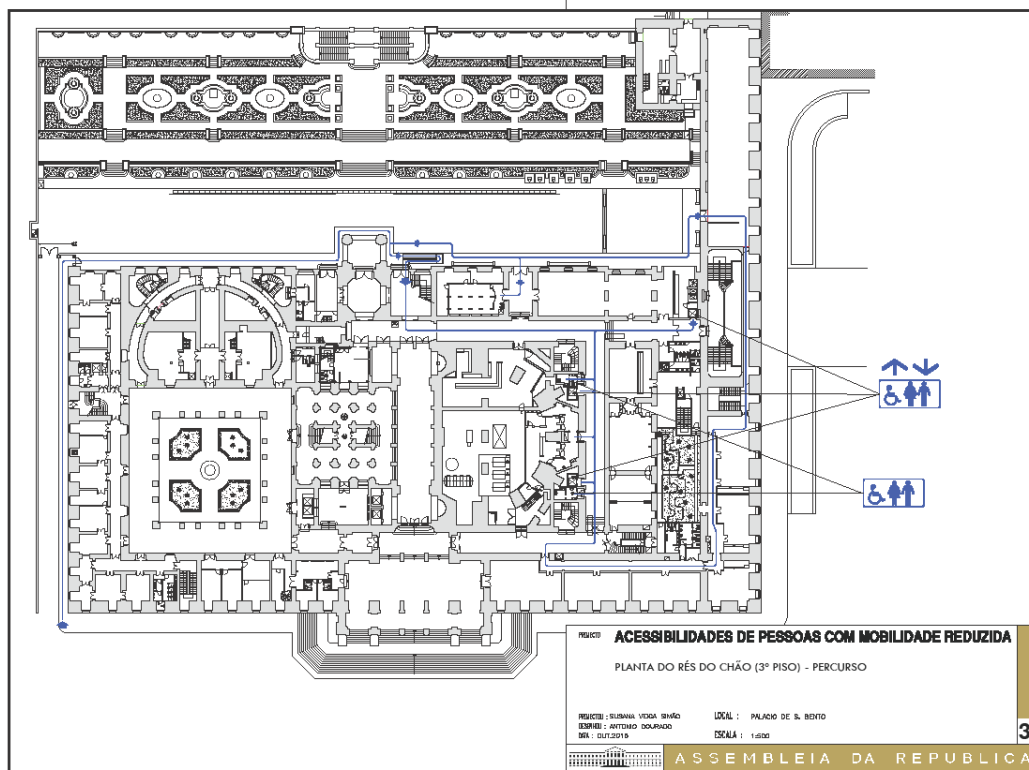
As acessibilidades do Parlamento



Palácio de S. Bento

O Parlamento e os Cidadãos

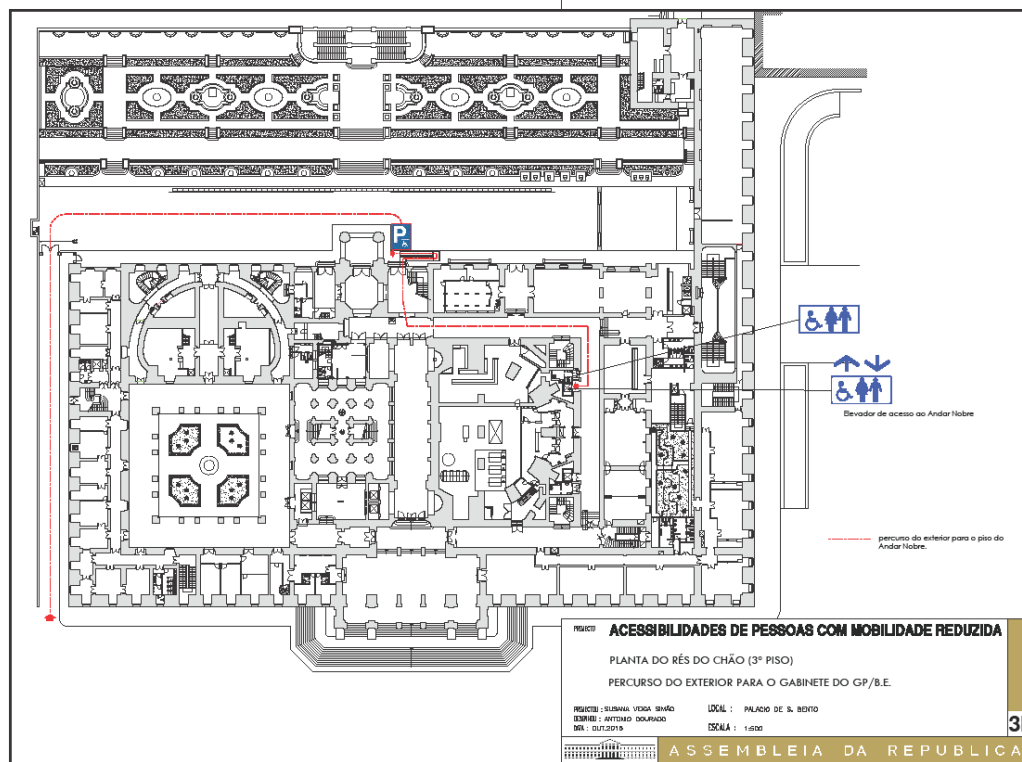
As acessibilidades do Parlamento



Palácio de S. Bento

O Parlamento e os Cidadãos

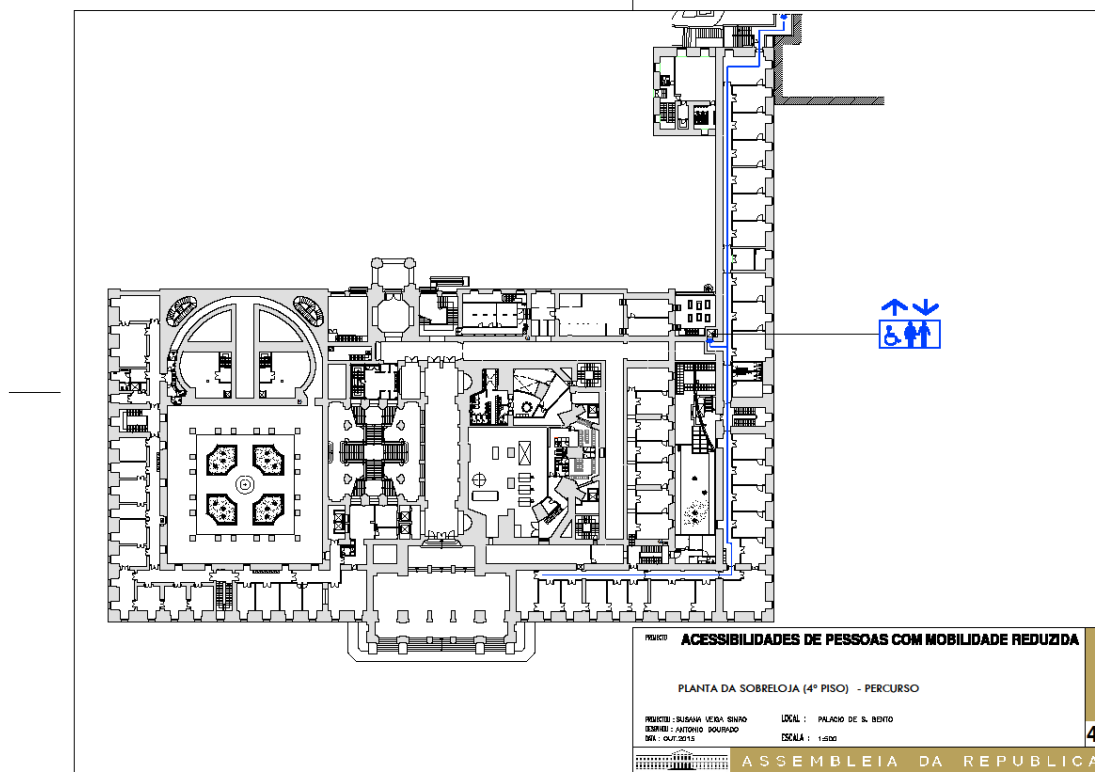
As acessibilidades do Parlamento



Palácio de S. Bento

O Parlamento e os Cidadãos

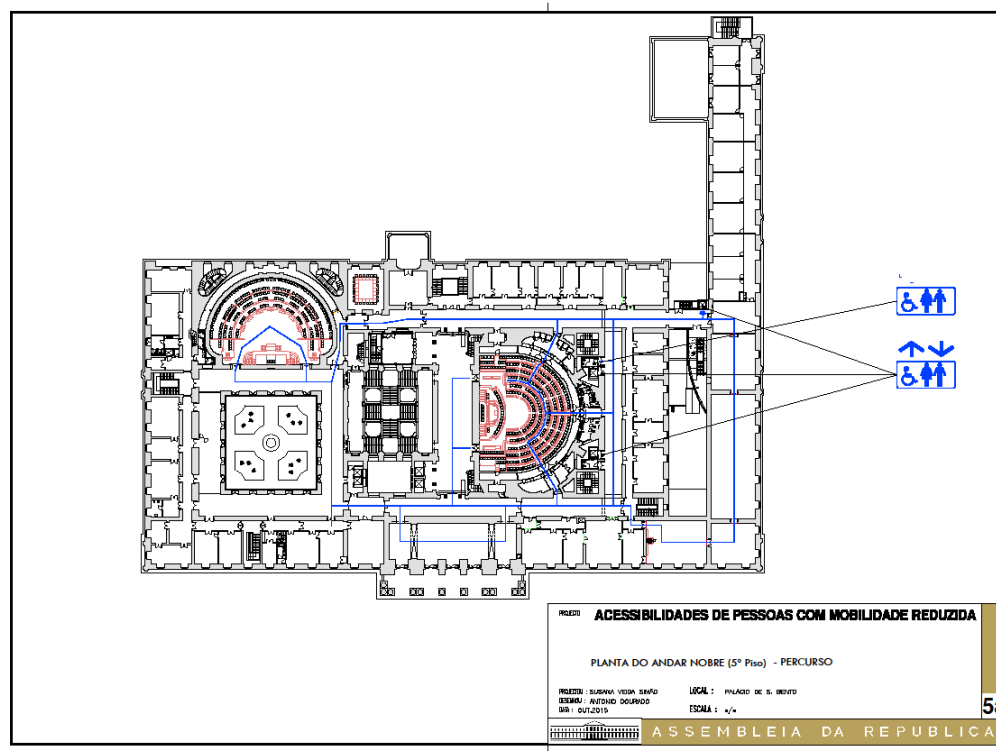
As acessibilidades do Parlamento



Palácio de S. Bento

O Parlamento e os Cidadãos

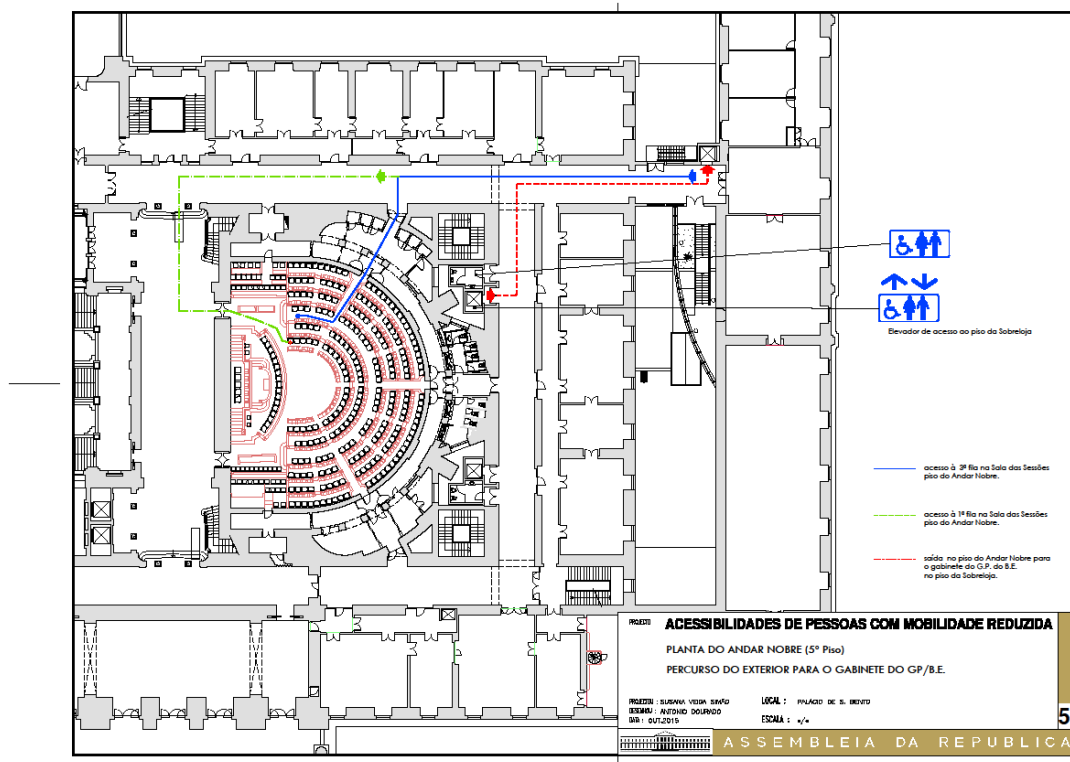
As acessibilidades do Parlamento



Palácio de S. Bento

O Parlamento e os Cidadãos

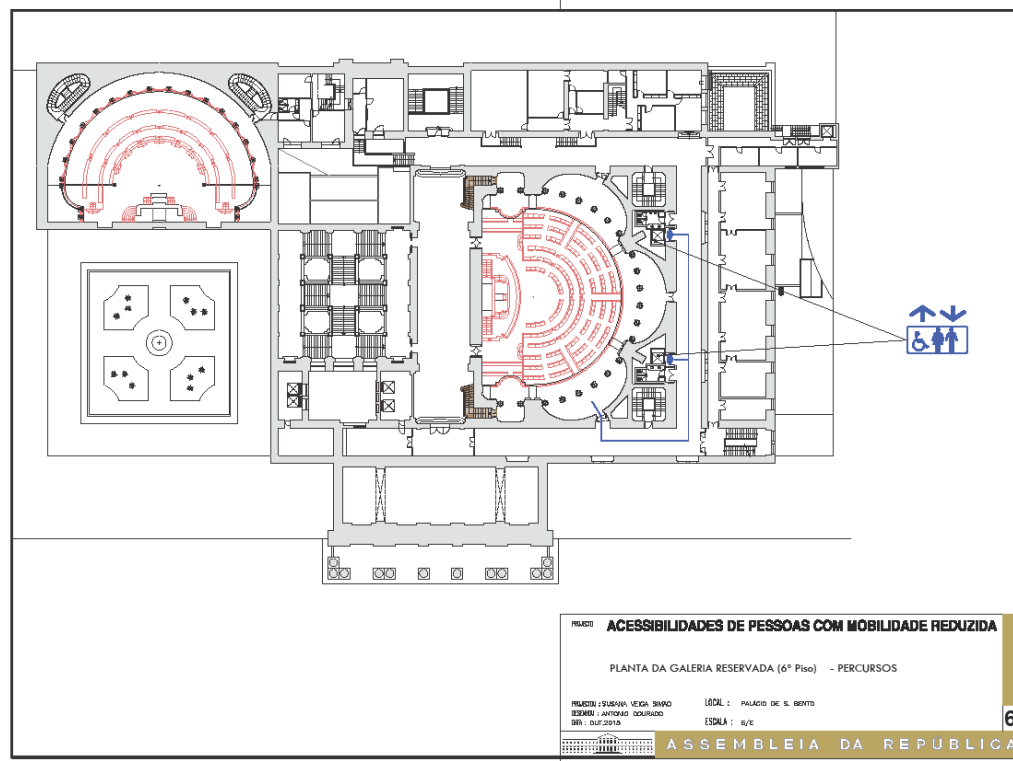
As acessibilidades do Parlamento



Palácio de S. Bento

O Parlamento e os Cidadãos

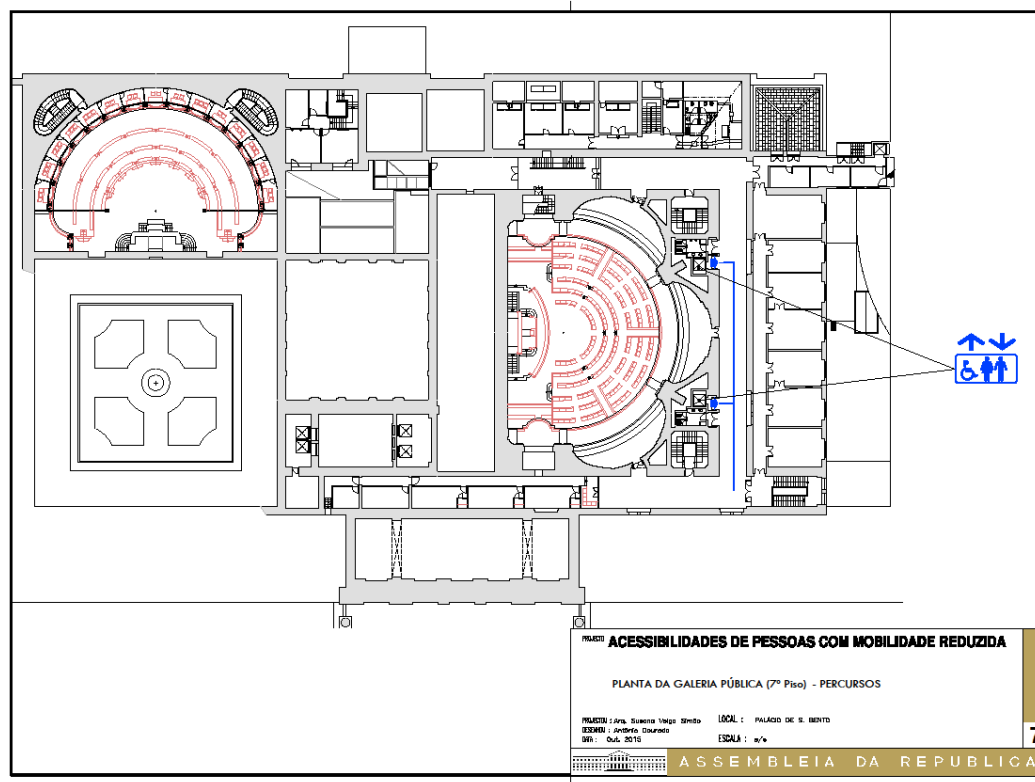
As acessibilidades do Parlamento



Palácio de S. Bento

O Parlamento e os Cidadãos

As acessibilidades do Parlamento



Palácio de S.Bento

O Parlamento e os Cidadãos

As acessibilidades do Parlamento

II

Alguns exemplos das intervenções efetuadas pela “ Assembleia da República” no Palácio de S. Bento de modo a criar melhores condições de “Acessibilidades do Parlamento”, para pessoas de mobilidade condicionada: cidadão (público em geral), funcionários parlamentares, Deputados e Membros do Governo.

Palácio de S.Bento

1 – Acesso do exterior ao Edifício

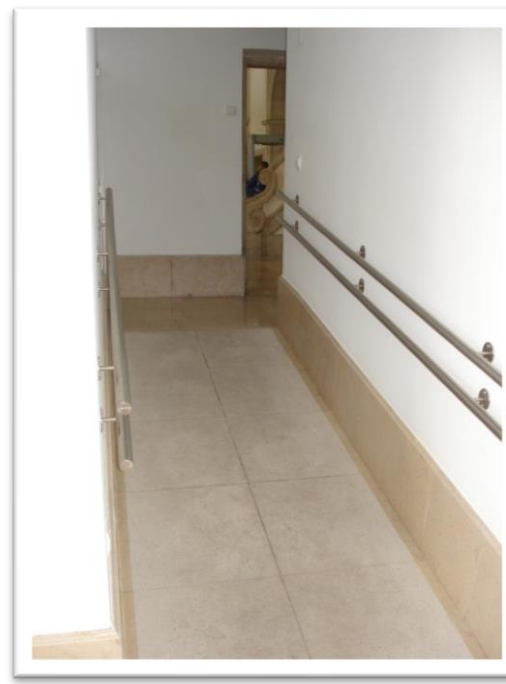
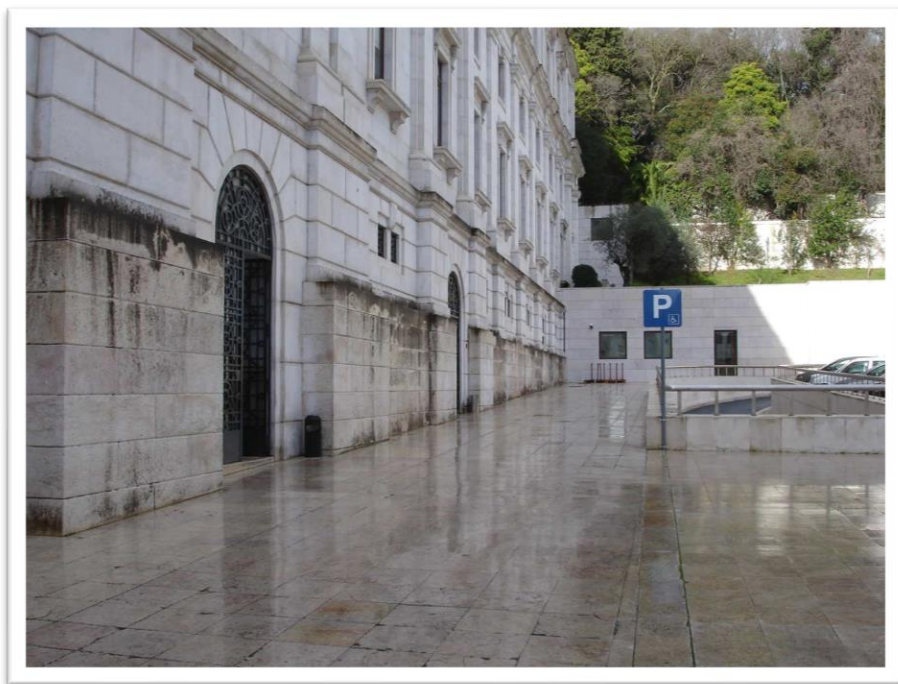
1.1.- Rampa de acesso ao edifício, no alçado de tardoz. Esta rampa substituiu a existente, que tinha uma inclinação superior a 6%, não cumprindo a legislação atual.



Palácio de S. Bento

1 – Acesso do exterior ao Edifício

1.2.- No âmbito da “Requalificação da Entrada da Porta de S. Bento, e Acessos aos Núcleos Culturais - “Sala de Leitura do Arquivo Histórico Parlamentar e Biblioteca” da Assembleia da República”, foi executado acesso para Pessoas com mobilidade condicionada na Entrada da Porta de S. Bento, de nível pelo exterior, pelo portão existente o lado da Porta de S. Bento.



Palácio de S. Bento

1 – Acesso do exterior ao Edifício

1.2.- No âmbito da “Requalificação da Entrada da Porta de S. Bento, e Acessos aos Núcleos Culturais - “Sala de Leitura do Arquivo Histórico Parlamentar e Biblioteca” da Assembleia da República”, foi executado novo acesso para Pessoas com mobilidade condicionada na Entrada da Porta de S. Bento, de nível pelo exterior, pelo portão existente o lado da Porta de S. Bento.



Palácio de S.Bento

2 - Sala das Sessões - Acesso e circulação

2.1.- A nível do piso da Galeria Reservada, na zona afeta ao público criou-se um espaço destinado a pessoas com mobilidade condicionada (4 cadeiras de rodas).

Foram ainda colocados corrimãos de apoio nos acessos, às alturas regulamentares de 0.75m e 0.90m.



Palácio de S.Bento

2 - Sala das Sessões - Acesso e circulação

2.2.- Alterada uma 1ª bancada no Hemiciclo, destinada a Deputados com mobilidade condicionada, aumentando o espaço para cadeira de rodas.



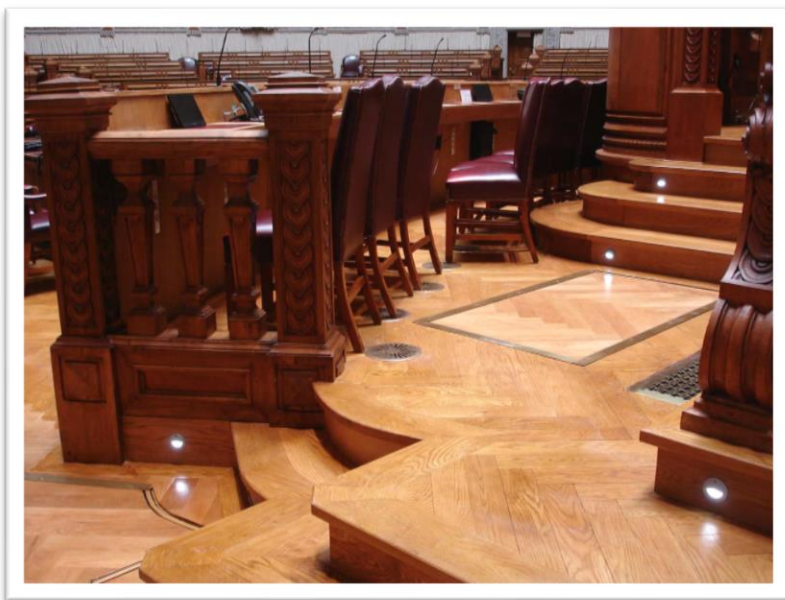
Palácio de S.Bento

2 - Sala das Sessões - Acesso e circulação

2.3.-Acessibilidade no Hemiciclo, da 3ª bancada para a 1ª bancada e para a Tribuna/púlpito – montagem de três plataformas duas com 14cm de profundidade e uma com 20cm de profundidade.

As duas plataformas com 14cm são feitas de propósito com medidas especiais para resolver a situação de não termos profundidade de 20cm para as plataformas “tipo”.

Estas plataformas ficam embutidas no pavimento com um bom enquadramento a nível “estético”, e com acabamento a madeira de carvalho com a mesma estereotomia do pavimento.



Palácio de S.Bento

2 - Sala das Sessões - Acesso e circulação



Palácio de S.Bento

3 – Passos Perdidos

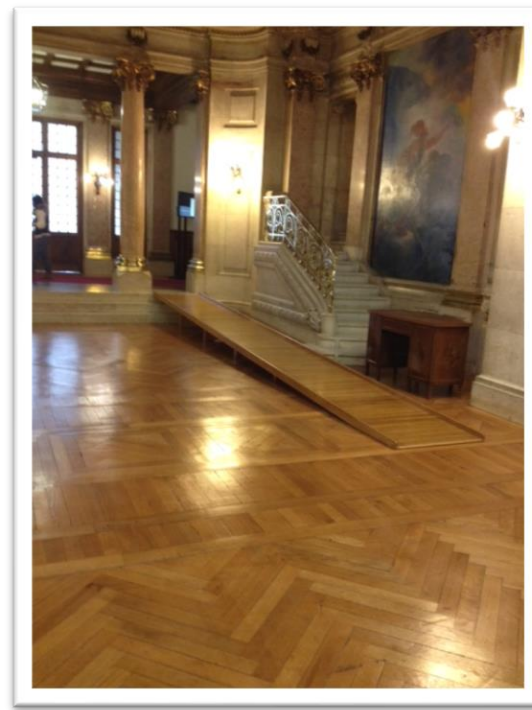
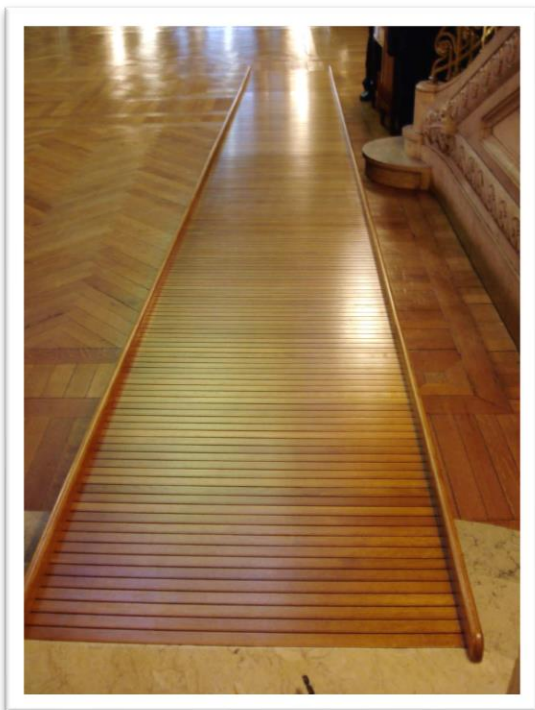
3.1.-Rampa de acesso aos Passos Perdidos – Rampa amovível em madeira de carvalho.



Palácio de S.Bento

3 – Passos Perdidos

3.2.-Rampa para pessoas com mobilidade condicionada em madeira de carvalho com inclinação de 6% nos “Passos Perdidos”.



Palácio de S.Bento

4 – Sala do Senado

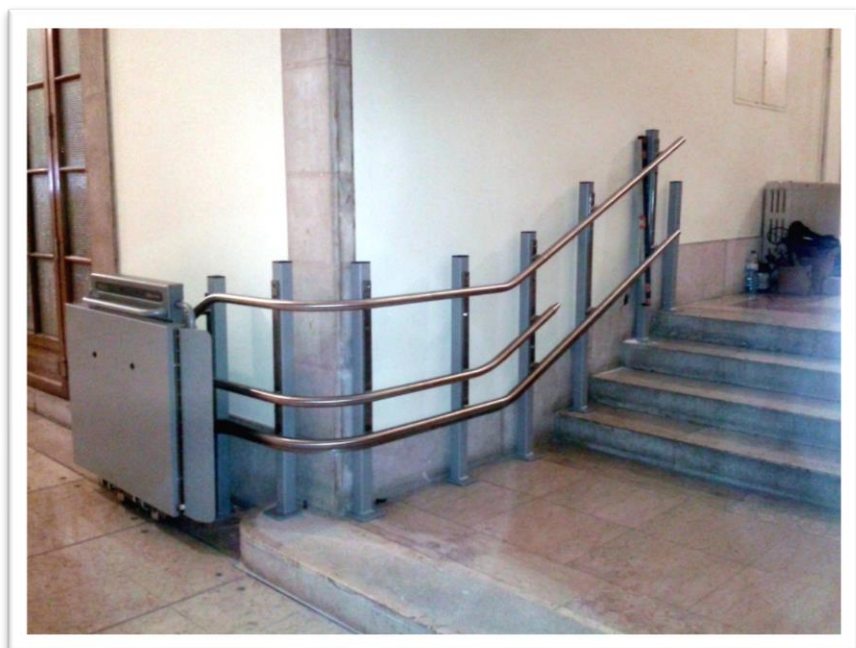
4.1.-Sala do Senado-Foram executadas novas bancadas para Deputados, incluindo com mobilidade condicionada-1ª Fila.



Palácio de S.Bento

5 – Salas das Comissões Parlamentares

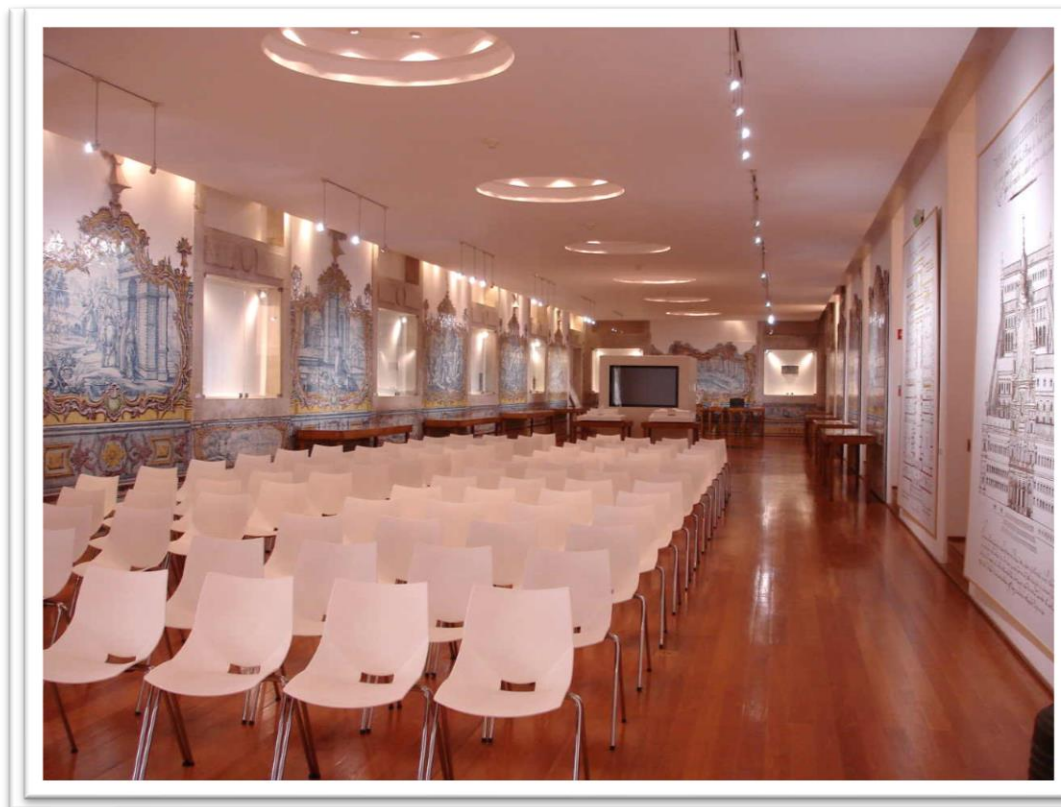
5.1.- Montagem de uma Plataforma Elevador de Escada instalada no acesso às Salas de Reuniões das Comissões Parlamentares da Assembleia da República



Palácio de S.Bento

6 - “Refeitório dos Monges” - Centro de Acolhimento ao Cidadão-acesso

6.1.- Abertura de vão para o parque interior a nível do piso térreo do Palácio de S. Bento



Palácio de S.Bento

7 - Restauração

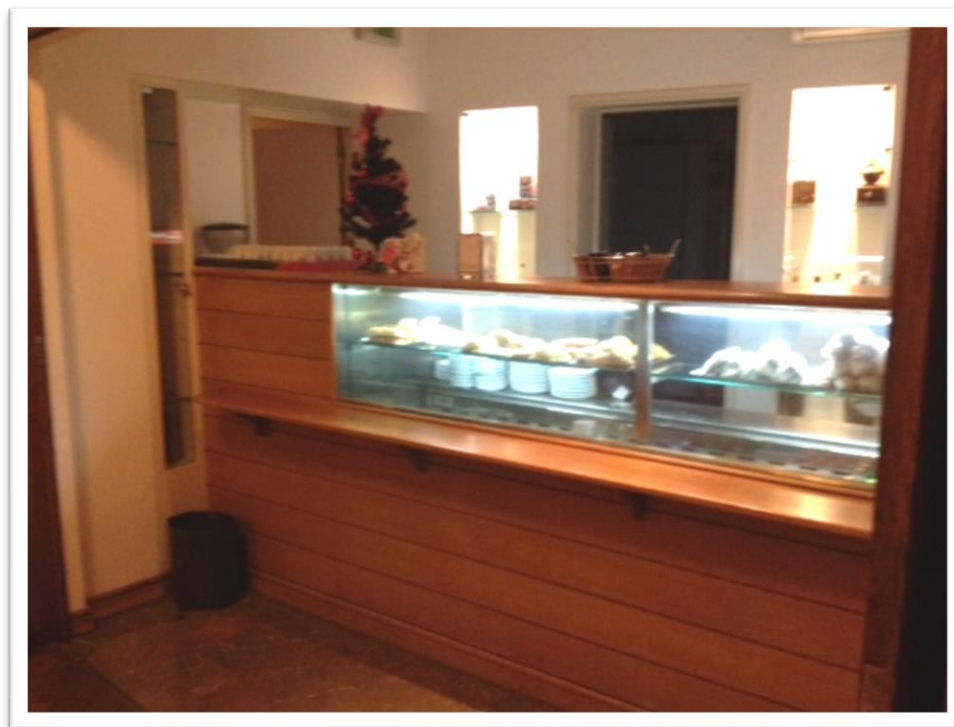
7.1.- Montagem de uma Plataforma Elevador de Escada instalada no Acesso ao Restaurante dos Deputados e Refeitório da Assembleia da República.



Palácio de S.Bento

7 - Restauração

7.2.- Balcão para pessoas com mobilidade reduzida para o bar do Hemiciclo (andar nobre).



Palácio de S.Bento

7 - Restauração

7.3.- Balcão para pessoas com mobilidade reduzida para o bar dos Deputados (r/c).



Palácio de S.Bento

8 – Instalações Sanitárias

8.1.- Alterações introduzidas em duas instalações sanitárias, do piso térreo, r/c, para homens e senhoras (junto aos elevadores e Estação dos CTT).

As cabines das I.S. passaram a ter 2.20m x 2.20m, com colocação de barras de apoio bilateral, rebatíveis na vertical.

A altura dos lavatórios passou a 0.70m do pavimento, colocados sobre poleias.

Foram instaladas torneiras do tipo “hospitalar”.



Palácio de S.Bento

8 – Instalações Sanitárias

8.2.- No âmbito da “Requalificação da Entrada da Porta de S. Bento, e Acessos aos Núcleos Culturais - “Sala de Leitura do Arquivo Histórico Parlamentar e Biblioteca” da Assembleia da República”, foram executadas duas instalações sanitárias, de apoio ao público, sendo uma para pessoas com mobilidade condicionada, com cabine dos wc com medidas regulamentares, incluindo barras de apoio bilateral, rebatíveis na vertical.

A altura dos lavatórios a 0.70m do pavimento, colocados sobre poleias e torneiras do tipo “hospitalar”.



Palácio de S.Bento

8 – Instalações Sanitárias

8.3.- Foi adaptado um WC no Andar Nobre a para pessoas de mobilidade condicionada

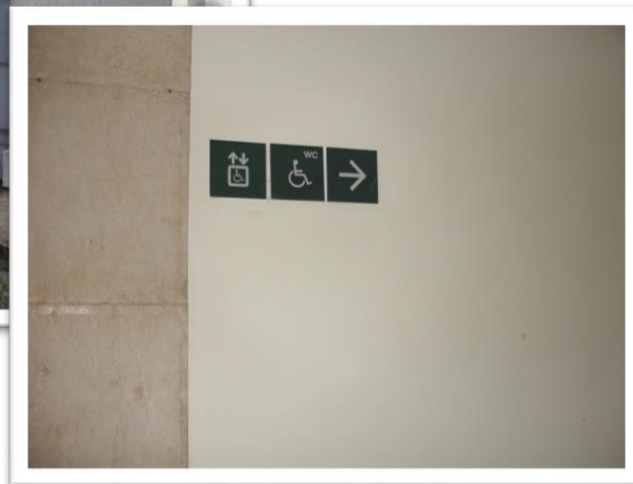


Palácio de S.Bento

9 – Sinalização

9.1.-Colocada sinalização, exterior e interior, para pessoas com mobilidade condicionada de:

-acesso ao edifício (exterior);acesso às instalações sanitárias para pessoas com mobilidade condicionada (interior) e acesso aos elevadores (interior)



Palácio de S.Bento

10 – Estacionamento

10.1.-Estacionamento exterior fachada lateral do Palácio de S. Bento



Palácio de S.Bento

10 – Estacionamento

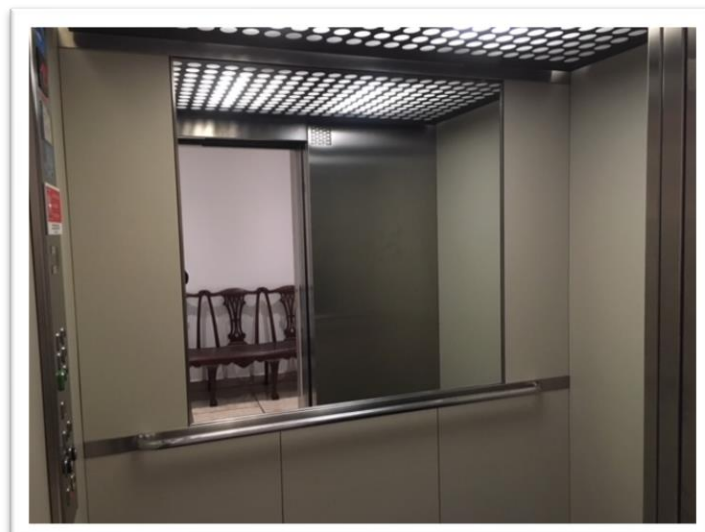
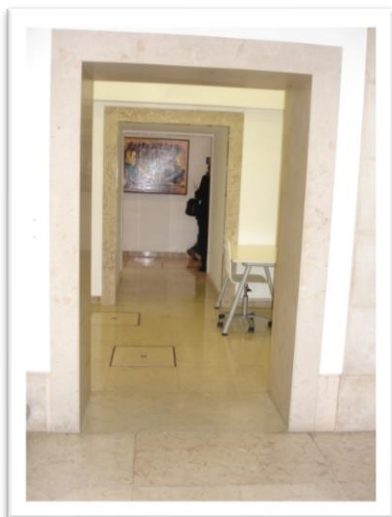
10.2.-Estacionamento exterior fachada de tardoz, parque interior do Palácio de S. Bento



Palácio de S. Bento

11 – Elevadores

11.1.- No âmbito da “Requalificação da Entrada da Porta de S. Bento, e Acessos aos Núcleos Culturais “Sala de Leitura do Arquivo Histórico Parlamentar e Biblioteca da Assembleia da República” foi alterado o elevador nº 12, de modo a permitir o acesso a todos os pisos do Palácio, diretamente da “Entrada da Porta de S. Bento”, este elevador está dimensionado e preparado a nível de todos os equipamentos, nomeadamente a altura de betoneiras garantindo a acessibilidade por esta porta de acordo com a legislação vigente para pessoas com mobilidade condicionada.



Obrigada